

安心生活のための住環境整備

「え？急階段を車椅子で？」

【身体状況】

M様邸 69歳 男性 要介護4 左上下肢麻痺、車いす移動

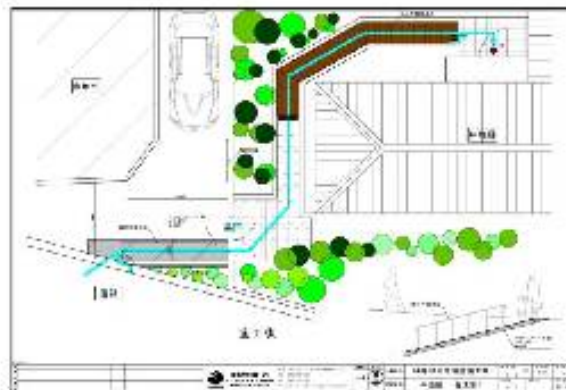
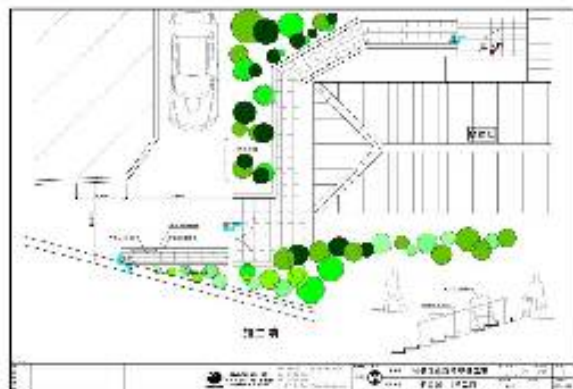
【課題】

門から道路までのアプローチが急な坂道で30cm幅、高さ5cmの階段が8段あり車いすでの上がり下り利用が困難。介護者の妻も高齢のため階段を歩行介助にて移動するのは負担大。介助での歩行が可能であったが身体状況が変わり車いすが必要となった。階段が8段、車道部分は傾斜のため、車いすの移動には危険がある。



【工事内容】

8段ある階段をスロープにし、既存の手すりの付け替えをした。階段上部は勾配が大きいため転倒の恐れが多く、柵をつけた。



【ご家族の声】

車いすでの外出が可能になり、介助の負担が軽くなった。現在では外出の機会が増え、気分転換ができるのでうれしい。



【工事を終えて】当初、スロープにしても勾配が急なため、介助者(妻)の負担が大きく、難しいのではないかと心配でしたが、アシスト付車いすの使用により、移動が容易になりました。



株式会社 山 六

ミニロケイト事業部

〒192-0051

東京都八王子市元本郷町1-12-1

TEL 042-655-0326

FAX 042-626-0793

安心生活のための住環境整備

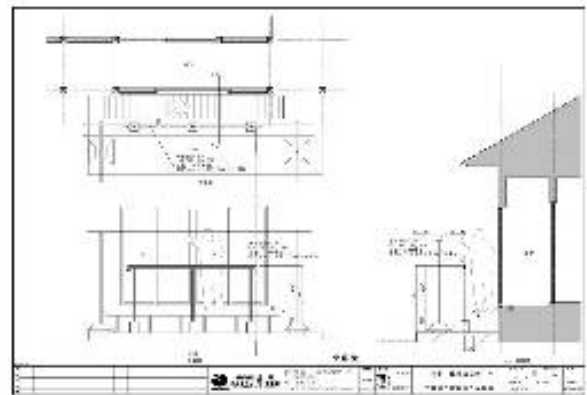
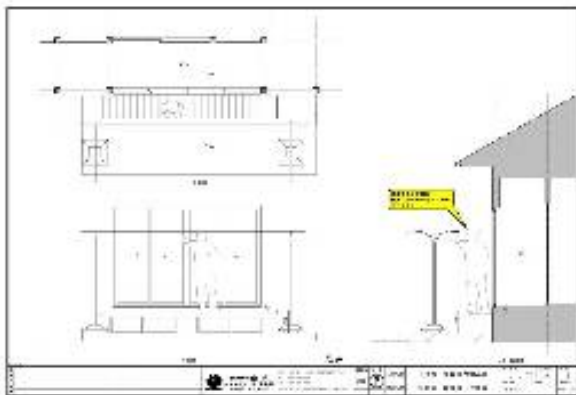
「安心物干楽ちん手すり」

【課題】T様邸 79歳 女性 要支援2
寝たきり状態の夫と二人暮らし。市内に息子家族がいる。

骨粗鬆症・胃がん。歩行はゆっくり伝え歩きで移動するがつまづくことが多い。背中・腰の疼痛と熱感、首の前屈が強いので昔のように2Fで洗濯物を干すことができなくなった。



【工事内容】
屋外用手すりの取り付け。



【ご本人様の声】

縁側から落ちる怖さがなくなった。
取り付けもらった手すりに、つかまりながら洗濯物を干せるので、安心してできるようになった。

【改修を終えて】

濡縁から物干しをする時は、バランスを崩すことが多いため、このように手すりを設置すると、転倒の防止になり、安心して洗濯をする事ができます。



株式会社 山 六

ミニロクメイト事業部

〒192-0051

東京都八王子市元本郷町1-12-1

TEL 042-655-0326

FAX 042-626-0793