

南多摩地域リハビリテーション支援センター 平成27年度福祉用具講習会 アンケート

参加者 644 名

アンケート有効回答者:118 名 (回収率 18.3%)

実施日 平成 27 年 11 月 21・22 日

アンケート用紙会場配布し会場内記入・回収(回答者に粗品として、メイバランス(株明治)をサンプル提供))

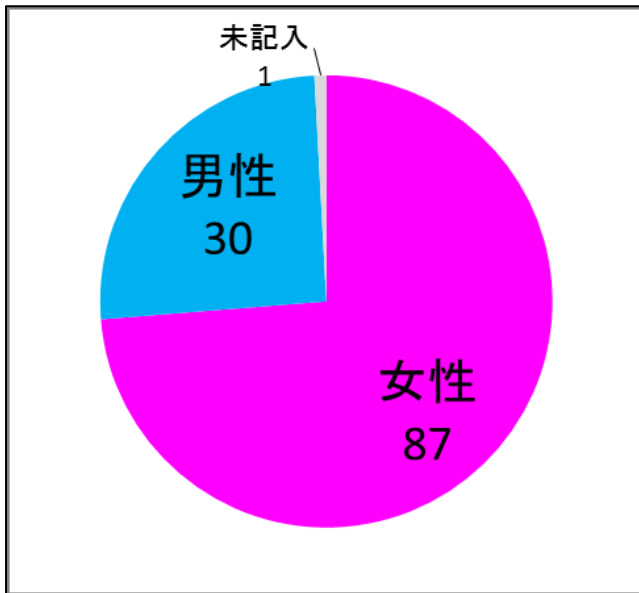


図 1 性別

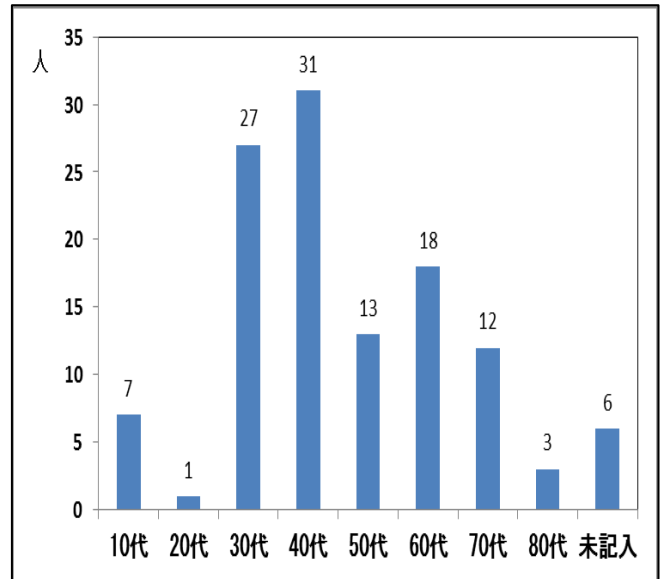


図 2 年代

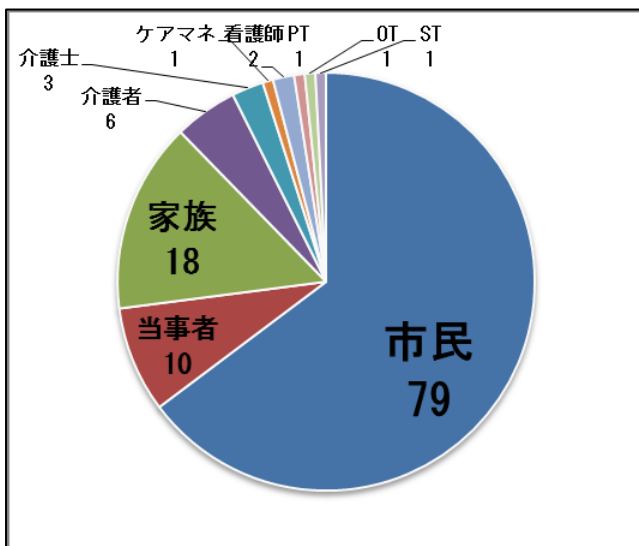


図 3 お立場

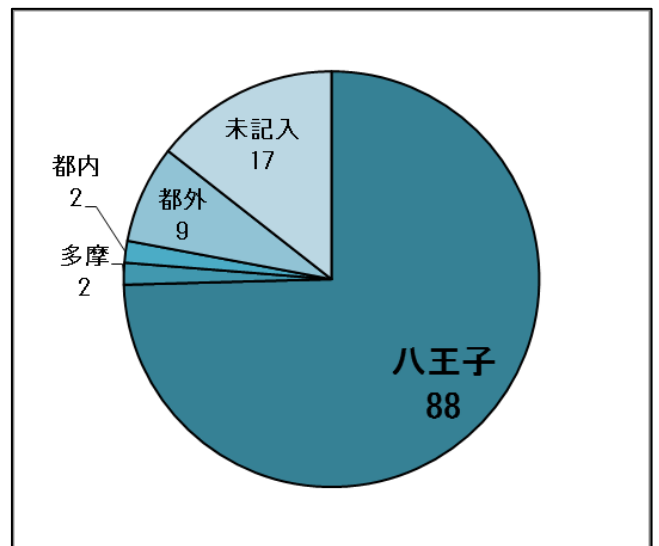


図 4 居住地域

福祉用具貸与制度「利用している」: 16 名

あなたが欲しい／いいなあと思った物はなんですか？	いくらなら 買いますか？ (*「貸与自己負担額」と 解釈した回答あり)	あなたが欲しい／いいなあと思った物はなんですか？	いくらなら 買いますか？ (*「貸与自己負担額」と 解釈した回答あり)
移乗用リフト ささえ手		ソックスエイド	
手足漕ぎ連動型三輪車 アムトライク	50000	トランプ立て	500
手足漕ぎ連動型三輪車 アムトライク	30000	徘徊検知警報機 ハイQ助	1000
手足漕ぎ連動型三輪車 アムトライク	20000	徘徊検知警報機 ハイQ助	
手足漕ぎ連動型三輪車 アムトライク	10000	パズル	
手足漕ぎ連動型三輪車 アムトライク	8000	木製缶詰めオープナー	700
手足漕ぎ連動型三輪車 アムトライク	7000	木製缶詰めオープナー	500
手足漕ぎ連動型三輪車 アムトライク		T字棒付き 雑巾 (ふくこさん)	3000
手足漕ぎ連動型三輪車 アムトライク		T字棒付き 雑巾 (ふくこさん)	1500
手足漕ぎ連動型三輪車 アムトライク		T字棒付き 雑巾 (ふくこさん)	800
手足漕ぎ連動型三輪車 アムトライク		T字棒付き 雑巾 (ふくこさん)	300
らくらくオープナー	1000	T字棒付き 雑巾 (ふくこさん)	
らくらくオープナー		T字棒付き 雑巾 (ふくこさん)	
階段を楽に車いすで昇れる機器(カタログ)	500000	革製本のページ押え	800
車いす スマート	50000	革製本のページ押え	
車いす スマート	13500	木製リハビリ具(タワーリング)	500
車いす スマート	1000	木製リハビリ具(タワーリング)	500
車いす スマート		木製リハビリ具(タワーリング)	100
口ホクッション	5000	木製リハビリ具	
766製 こども用車いす	30000	ベッドの上で入浴	
766製 こども用車いす	20000	ホルダー付スプーン・フォーク	
ケアシューズ	3000	ホルダー付スプーン・フォーク	
ケアシューズ	1000	安全な歯磨き(ミーハー美歯)	1000
杖	3000	安全な歯磨き(ミーハー美歯)	500
トレイ付歩行車 トレイウォーカー	20000	安全な歯磨き(ミーハー美歯)	
歩行車	*300	片手で靴ひも結び	300
歩行車	*300	片手で靴ひも結び	
靴	10000	片手で靴ひも結び	
靴	8000	片手で靴ひも結び	
靴	5000	爪切り君	1000
歩行補助具		爪切り君	1000
ハンドル型電動車いす スマートパル	300000	爪切り君	1000
ハンドル型電動車いす スマートパル	200000	爪切り君	600
ハンドル型電動車いす スマートパル	120000	爪切り君	500
ハンドル型電動車いす スマートパル	100000	爪切り君	
ハンドル型電動車いす スマートパル	100000	片手で干せる洗濯バサミ	150
ハンドル型電動車いす スマートパル	50000	片手で干せる洗濯バサミ	100
ハンドル型電動車いす スマートパル	50000	片手で干せる洗濯バサミ	50
フロアーベッド	100000	片手で干せる洗濯バサミ	
フロアーベッド	100000	片手で使える革製磁石付き財布	13000
フロアーベッド	100000	片手で使える革製磁石付き財布	5000
フロアーベッド	50000	片手で使える革製磁石付き財布	5000
歩行支援機 アクシブ		片手で使える革製磁石付き財布	5000
リハテック製品		片手で使える革製磁石付き財布	3000
重心動揺・足圧分布計		片手で使える革製磁石付き財布	
重度障害につき対象製品なし			

「こんなサービスがあれば便利」というものをお答えください 【回答抜粋】
公共交通機関に乗れるシルバーカー
在宅でのIT環境も含めて相談に乗ってくれるサービス
どこでも身体障害者、高齢者の使いやすいトイレ
ルームランナー
椅子の高さがかんたんなイス
手軽に使える送迎サービス
病院に行って先生の話聞いてくれる
買い物に行ってもらえる
くるまيسをふやしてほしい
日中見守りサービス
老老介護の人が急病になった時対応できるサービス
幸せなことにまだ健常人なのでわかりません

「こんな製品があれば便利」というものをお答えください 【回答抜粋】
ロボット(2)
重いモノを楽に運べる
細かなものを楽に動かせる道具があればいい。
手袋状の振戦減少機器
牛乳箱空け(安いモノ)
コーヒー缶のフタを開ける製品
粉薬を開けるもの
足の爪切り
10cm程度の段差を一人で超えられる車いす
イスがボタンでうごかせる
握力やつかむ力を補助する物
電動で歩行(移動)できるもの
自転車に楽に乗り降りできると便利
車いすの高さが楽に変わるとよい
階段を楽に上がれるようなもの
音が出る自転車
膝の痛みを補助できる器具
手軽な移動用機器
横移動のできる車いす
きずがつかなくながもちする物

介護保険福祉用具貸与の自己負担率引き上げ案が財務省より提案されています(特に軽度者に対して)。生活にどのような影響が出るとお考えですか？ (福祉用具貸与されている方は御自身の視点で御回答下さい。) 【全有効回答】	年代	性別	立場
開発製品の価格が高い	70代	男性	介護者家族
利用したい器具を借りられなくなるかもしれません	70代	男性	ケアマネジャー
現在、4点杖と介護用車いすを借りています。安い方が良いに決まっていますが、今後、若い人たちの負担を考えると複雑になります。国の予算をうまく回して下さい。	60代	女性	介護者
91歳の義母 介護4をみている。各種用具を借りているが費用UPは大変困ります	60代	女性	市民
生活が大変になると思う	60代	女性	市民
当該個人の収入(経済状態)とのバランスが必要	60代	男性	家族
年金生活者は大変ですね	60代	女性	市民
反対	60代	女性	当事者
困る人が増えると思います	50代	女性	市民
外出する回数が減る	50代	女性	市民
自己負担は生活を圧迫する	50代	男性	家族
本人および家族の負担が大きくなり、利用しづらくなると思う	50代	男性	市民
使わずに我慢して生活するため、ケガ・寝たきりにつながってしまう	40代	女性	市民
使わない人が増えるかも	40代	女性	市民
世帯収入によって貸与できなくなる家庭が増える	40代	男性	市民
軽度者の自立支援がうまくいくために、負担が引き上がり、しっかり必要なものが提供されれば引き上がっても仕方ないかなと思います	40代	男性	作業療法士
我慢してしまうかも	40代	男性	市民
食生活に影響しないか？	40代	女性	家族
用具を使えない人が増える	40代	女性	市民
できるだけ負担を減らしてほしいので大きな影響があると思う	40代	男性	家族
高齢者には負担が大きくなる。使用しなければならぬ物を引き上げするのはどうか？	40代	女性	家族
生活が苦しくなる	40代	女性	市民
暮らしにくくなる 心も体も病気になってしまう	30代	女性	市民
障害は収入もなくなる人がほとんどなので金銭的負担が増えると苦しい	30代	女性	市民
自立が制限され福祉用具の市場が縮小	30代	女性	介護士
重症化が進むと思う	30代	男性	理学療法士
自己負担が増えると使えなくなる	30代	女性	市民
しょうがい物	10代	女性	市民
かいたくてもかえなくなる	10代	女性	市民