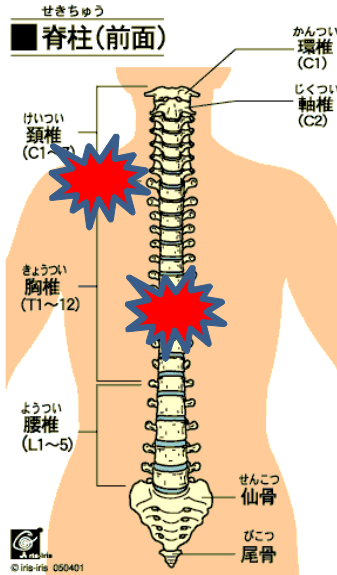


# 3肢麻痺と福祉用具

株式会社 玄人 作山 貴樹  
宮本 賀代

## 1、3肢麻痺とは

### (1)3肢麻痺の出来方



2000年9月バイク事故にて、脊髄損傷(胸髄8番)と右肩を引き抜き損傷し、3肢麻痺になる。

地元新潟の病院で、体の状態が安定するまで約1年入院、その後、リハビリ病院と日常訓練施設で2年半頑張る。

身の回りが出来るようになってから、職業訓練施設にてパソコンを覚えて、就職。

そして一人暮らしを始める。



左側から見ると普通の車椅子

右側から見ると麻痺のある右手でも操作出来るように滑り止めが付いている。



## 2、3肢麻痺の日常生活



### (1)トイレの改修と乗り移り

車椅子の座面の高さトイレの高さを合わせて、移乗動作を行いやすくしてある。

飛び出している部分に車椅子がピッタリはまるようになっているので、お尻が落ちる心配はない。

移乗の様子は動画をご覧ください。  
トイレの巻



(2)お風呂の改修と乗り移り  
車椅子の座面とスノコの高さが同じなのは、トイレの改修と同じ理由。

ドアを取っているなので代わりにシャワーカーテンを間に挟んで、水が飛び散らないようにしてある。

移乗の様子は動画をご覧ください。  
お風呂の巻



(3)車への乗り移りと車椅子の積み込み  
車椅子から車の座席へ乗り移るときにお尻が落ちないように、市販のクッションを使用している。

折り畳まない車椅子を使用しているので、タイヤをワンタッチで取り外すことができ、積み込みが簡単に出来る。

移乗の様子は動画をご覧ください。  
車の巻

### 3、3肢麻痺によるトランスファーボードを使った実演 ベッド編



本人・介助者が安全で  
楽に移乗が出来る道具。

では、実演をご覧ください！