

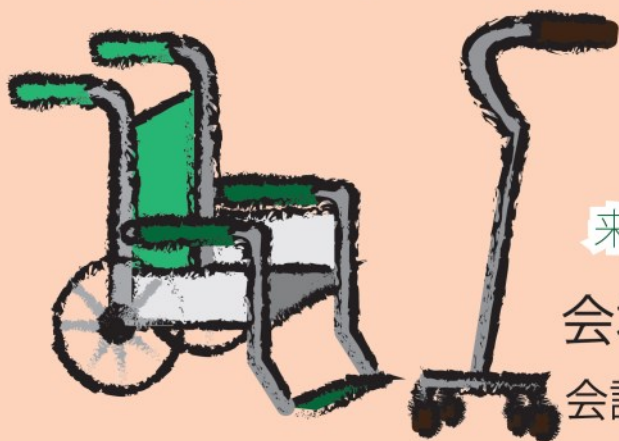
東京都南多摩保健医療圏 地域リハビリテーション支援センター 主催

平成27年度 福祉用具講習会

べんりモノ相談 ー福祉用具展示・体験ー

平成27年11月21日(土)・22日(日)

両日共 10時～16時



来場無料 車いすスタンプラリー景品あり

会場：長房市民センター 1階

会議室1 および体育室中央 (21日のみ)

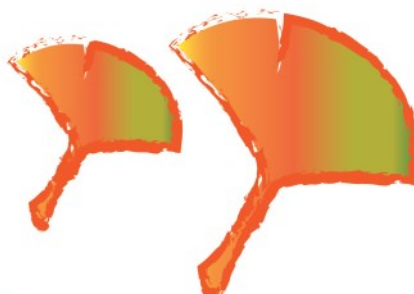
(第36回八王子いちよう祭り「わくわく広場ブース」内)

高尾・西八王子駅から徒歩25分

高尾駅南口からバス「京王八王子行」高尾警察署前下車5分

車両通行止め
両日10:00～16:00

会場：長房市民センター



当日は八王子いちよう祭りで

混雑が予想されるため

お車でのご来場はご遠慮下さい。

協力：アビリティーズ・ケアネット(株) (株)玄人 (株)柴橋商会
NPO) たくみ21 フランスベッド(株)

福祉用具講習会 イベント内容

参加自由



★介護・予防のお役立ち情報満載
相談・体験コーナー同時開催

「やや歩きづらい」方のための最新の杖・

歩行器・靴の紹介★



♪「聞こえ」「見え」の低下・「片手の不自由」

を補う小道具



♪「よい姿勢で坐る」ことの体験

車いすスタンプラリー有

ラリー・測定参加者のみ
21日14時～ お菓子つかみ取り
22日14時～ くじ引き
(先着順)

お尻の【アタリ】を測る圧測定

外反母趾もわかる！バランス測定

無料

